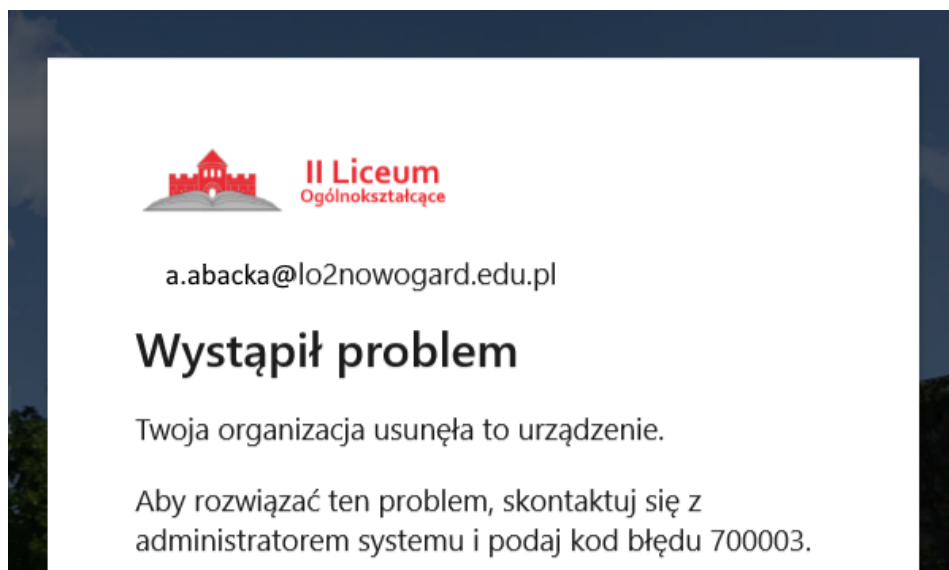


Jeżeli podczas logowania do poczty Office 365 wystąpi poniższy błąd:

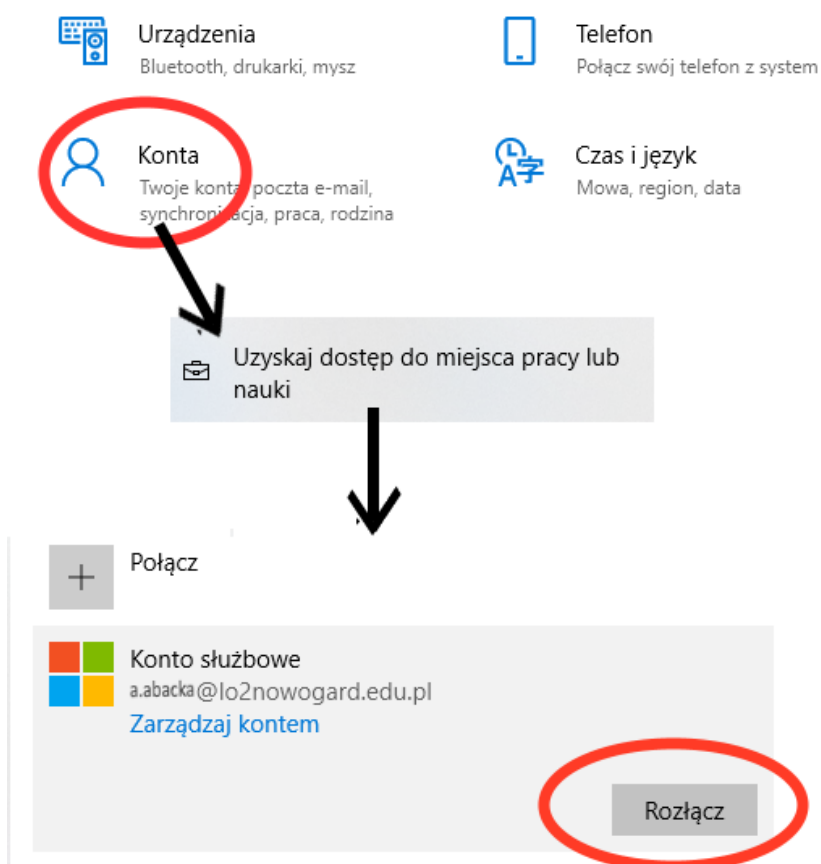


Proszę wykonać następujące operacje:

Klawisz Windows -> Ustawienia -> Konta -> Uzyskaj dostęp do miejsca pracy lub nauki

Wskazać swoje konto i Rozłączyć.

### Ustawienia systemu Windows



Po rozłączeniu: Klawisz Windows -> Zasilanie -> Uruchom ponownie

Po ponownym uruchomieniu Zalogować się w Wordzie, Excelu lub dowolnym programie Office 365.